



# COMMAN

Program  
**COMMAN**

vysílání dávek, přenos souborů,  
odezva na přijatá data,  
vysílání dávek v nastaveném čase,  
opakované vysílání dávek  
s nastavenou prodlevou...

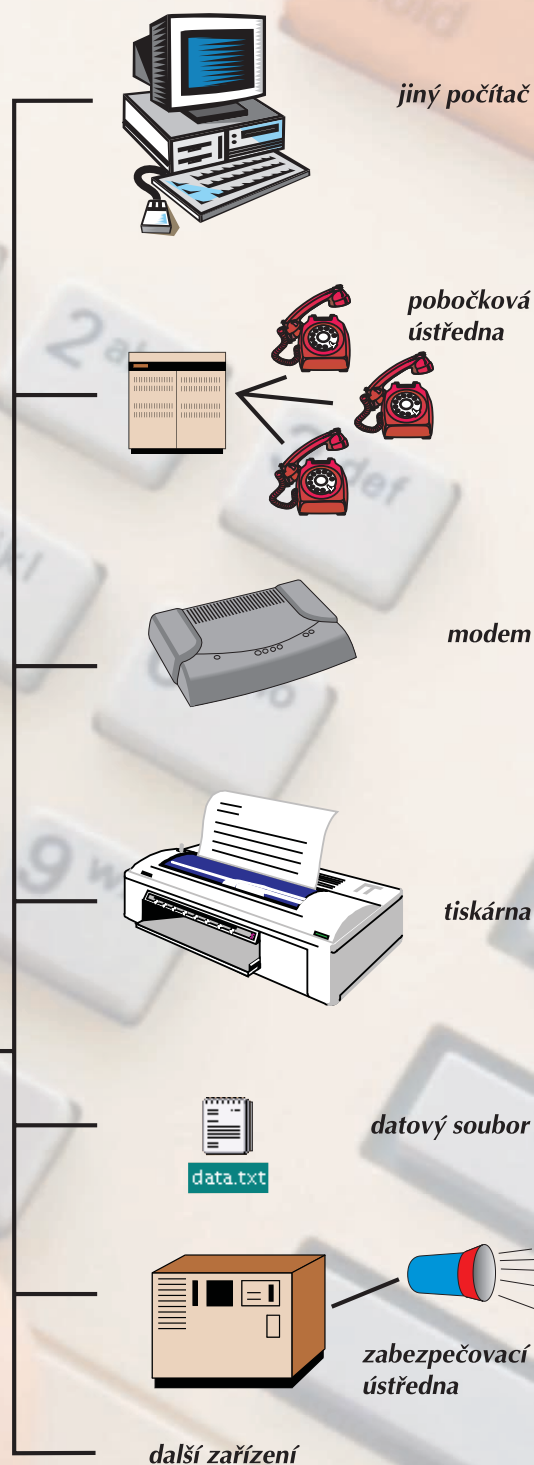


sériové nebo paralelní rozhraní, TCP-IP...

S pomocí programu **COMMAN** vytvoříte ze svého osobního počítače řídicí komunikační jednotku. Můžete nastavovat nebo ovládat různá zařízení připojená k počítači přímo, pomocí modemu nebo sítě TCP-IP. Ovládání můžete provádět ručně (např. aplikace Spojovatelka nebo Telefonní díář) nebo automaticky (Změna nastavení ústředny nebo jiného zařízení v nastaveném čase...).

S využitím povelové sady MODEM můžete pouhým stiskem konkrétních tlačítek vyslat do modemu potřebné AT příkazy k jeho nastavení.

Program **COMMAN** můžete také využít pro ovládání vašeho zabezpečovacího zařízení.



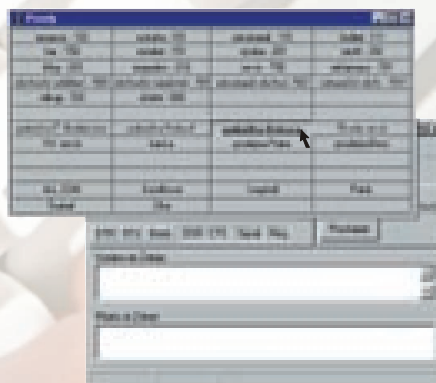
## SPOJOVATELKA

Program COMMAN s povelovou sadou Spojovatelka slouží k usnadnění přijímání a přepojování telefonních hovorů na analogových i digitálních pobočkových ústřednách.

Pomocí propojení počítače s nainstalovaným programem COMMAN a telefonní ústředny získáte pracoviště, kde pouhým kliknutím na ikonu Spojovatelka na ploše otevřete soubor tlačítek s čísly a/nebo jmény všech poboček nebo jejich uživatelů.

Pouhým stiskem tlačítka myši dojde k vytočení vnitřního účastníka. Spojovatelka potom může volanému sdělit kdo volá a zavěsit, případně zavěšením propojit volajícího a volaného přímo.

Použijete-li aplikaci Spojovatelka, nemusíte již vyhledávat číslo volaného účastníka ve firemních seznamech, není nutno pořizovat systémové telefony (které zpravidla stejně neumožňují zobrazení všech poboček).



## TELEFONNÍ DÍAŘ

Program COMMAN s povelovou sadou Telefonní díář slouží ke snadnému vytáčení nejužívanějších telefonních čísel obchodních partnerů, klientů, přátel...

Po stisknutí ikony Telefonní díář na ploše počítače otevřete soubor tlačítek se jmény (nebo/a čísly) obchodních partnerů. Stiskem tlačítka kteréhokoliv účastníka vytočíte jeho telefonní číslo. Po vytočení můžete provést klasický telefonní hovor.

Ikony Spojovatelka a Telefonní díář je možno umístit na plochu vašeho počítače současně a podle potřeby otevřít kterýkoliv soubor s tlačítky.

## SLUŽBY ÚSTŘEDEN

Program COMMAN může za vás provádět také některá nastavení pobočkové telefonní ústředny. Například můžete nastavit vždy v 16:00 vyzvánění na konkrétní pobočku či jejich skupinu, nastavit přesměrování hovorů, přepínání na denní či noční režim atd. Tyto funkce programu COMMAN závisí na konkrétní pobočkové ústředně.

## DALŠÍ APLIKACE

Zakoupíte-li program COMMAN pro vaši kancelář, zjistíte, že shora popsanými funkcemi možnost využití tohoto programu ani zdaleka nekončí. Programem COMMAN je možno například komunikovat s pobočkovou ústřednou, stahovat data pro tarifkaci, tisknout na psacím stroji, můžete však také nastavovat modemy pomocí povelové sady AT příkazů, nastavovat polovodičové buffery či jiné periferie počítače.

Program COMMAN lze úspěšně použít také na přenášení souborů z počítače do počítače či sítě, k obsluze tiskáren, zabezpečovacích zařízení. Program COMMAN je možno nastavit také pro dálkové řízení technologií po modemu nebo síti TCP-IP.

